



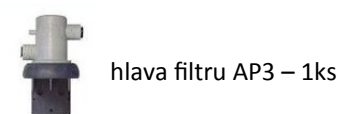
KOHOUTKOVÁ plus - NÁVOD K INSTALACI

Vážený zákazníku,

děkujeme Vám, že jste se rozhodnul pro náš produkt. Věříme, že s ním budete spokojen. Instalace je velice jednoduchá a zvládnete ji jistě sám. Vše co budete potřebovat, kromě náradí, byste měl najít v tomto balení, které jsme pro vás připravili. Kdybyste si přesto s něčím nevěděl rady, zavolejte nám.

Váš team FONTANA

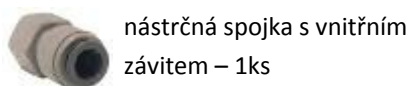
obsah balení



hlava filtru AP3 – 1ks



vodní filtr AP3 – 1ks



nástrčná spojka s vnitřním závitem – 1ks



hadice



nástrčná úhlová spojka – 2ks



spojka k zašroubování – 1ks



zajišťovací spona – 6ks

samořezný vrut – 2ks
těsnění k hadici – 2ks
časová samolepka – 1ks
návod k instalaci – 1ks

Budete potřebovat toto náradí:

Křížový šroubovák, sika kleště či posuvný klíč, ostrý nůž a tužku

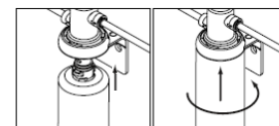
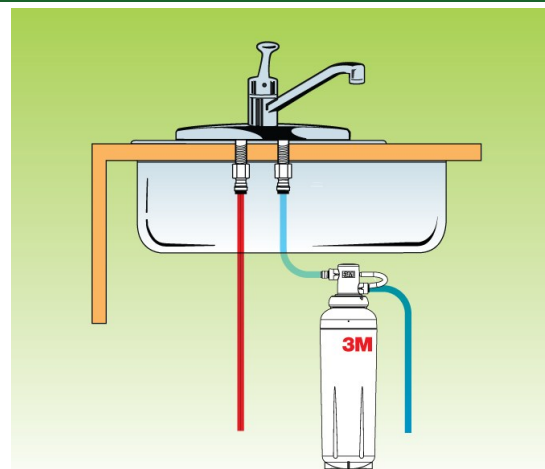
Tři varianty instalace

Máte možnost rozhodnout se pro jednu ze tří variant.

- A) **využít vaší stávající baterii** - nejběžnější způsob
- B) **přidat k té vaší jednocestnou** - můžete pak odebírat filtrovanou vodu ze samostatné baterie (můžete dokoupit v našem eshopu)
- C) **vyměnit vaší baterii za speciální** - ta má dva vývody. Jeden na horkou/chladnou a druhý na filtrovanou (můžete dokoupit v našem eshopu)

A) návod k montáži k vaší běžné dvoucestné baterii

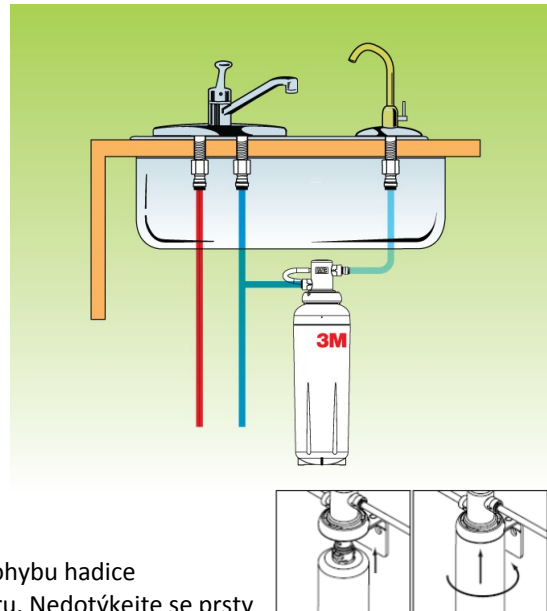
1. zastavte přívod vody
2. odšroubujte hadici baterie na studenou vodu od uzávěru vody
3. k uzávěru připojte **nástrčnou spojku s vnitřním závitem** a plastovou **hadici**, která povede do filtru
4. připevněte pomocí vrutů **hlavu filtru** na požadované místo (například vnitřní boční desku kuchyňské linky) tak, aby po nasazení filtru byl tento alespoň 7 cm od podlahy skříňky. To z důvodu dostatečného prostoru při výměně filtru.
5. po naměření příslušné délky **hadice** od uzávěru k hlavě, hadici rovným řezem zkraťte a připojte k vstupu hlavy ("IN"). V případě potřeby zalomení hadice, použijte nástrčnou úhlovou spojku
6. do výstupu hlavy ("OUT") připojte další hadici (opět v případě potřeby použijte nástrčnou úhlovou spojku), kterou napojte na hadici vedoucí od baterie pomocí spojky k zašroubování
7. pomocí **zajišťovacích spon** zajistěte jednotlivé spojky proti v nich možnému pohybu hadice
8. nasadte **filtr**. Sejměte červenou plastovou krytku z bajonetového napojení filtru. Nedotýkejte se prsty gumového těsnění pod červenou plastovou krytkou. Nasadte filtrační patronu dle návodu do instalační hlavy a otočte patronu o ¼ otáčky ve směru šipky
9. pusťte přívod vody
10. překontrolujte netěsnosti, popřípadě dotáhněte spoje
11. aktivujte zmáčknutím zadního výstupu časovou samolepku a nalepte ji na vodní filtr. Bílé pole se bude postupně zabarvovat, až bude po uplynutí termínu k výměně (6měsíců) celé zabarvené.
12. užijte si chutnou vodu z vašeho vodovodu



obr 1

B) návod k montáži s přidáním jednocestné baterie

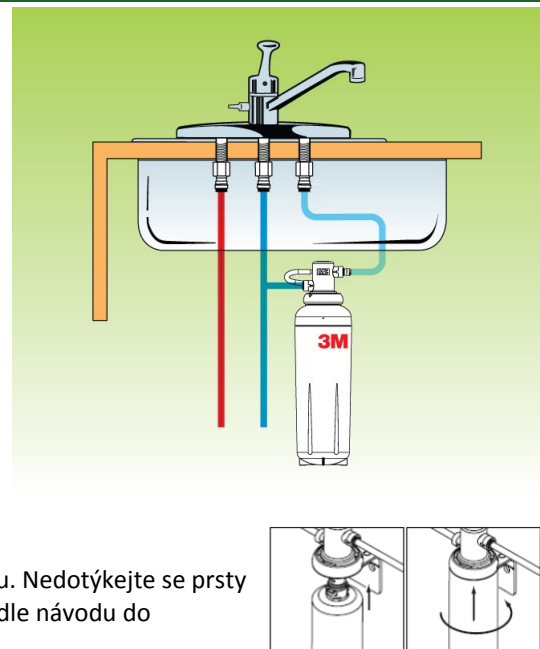
1. zastavte přívod vody
2. namontujte na dřez jednocestnou baterii dle návodu, který obdržíte v balení s baterií.
3. odšroubujte hadici baterie na studenou vodu od uzávěru vody
4. k uzávěru studené vody připojte **spojku „téčko“ s vnitřním závitem a dvěma výstupy** („téčko“ není součástí balení instalačního kitu KOHOUTKOVÁ plus)
5. k „téčku“ připojte hadici vedoucí od vaší stávající baterie
6. na druhý výstup „téčka“ připojte plastovou **hadici** která povede do filtru
7. připevněte pomocí vrutů **hlavu filtru** na požadované místo (například vnitřní boční desku kuchyňské linky) tak, aby po nasazení filtru byl tento alespoň 7 cm od podlahy skříňky.
8. po naměření příslušné délky **hadice** od „téčka“ k hlavě filtru, hadici rovným řezem zkraťte a připojte k vstupu hlavy ("IN"). V případě potřeby zalomení hadice, použijte nástrčnou úhlovou spojku
9. do výstupu hlavy ("OUT") připojte další hadici (opět v případě potřeby použijte nástrčnou úhlovou spojku), kterou napojte k jednocestné baterii pomocí spojky k zašroubování
10. pomocí **zajišťovacích spon** zajistěte jednotlivé spojky proti v nich možnému pohybu hadice
11. nasadte **filtr**. Sejměte červenou plastovou krytku z bajonetového napojení filtru. Nedotýkejte se prsty gumového těsnění pod červenou plastovou krytkou. Nasadte filtrační patronu dle návodu do instalační hlavy a otočte patronu o ¼ otáčky ve směru šipky
12. pusťte přívod vody
13. překontrolujte netěsnosti, popřípadě dotáhněte spoje
14. aktivujte zmáčknutím zadního výstupku časovou samolepku a nalepte ji na vodní filtr. Bílé pole se bude postupně zabarvovat, až bude po uplynutí termínu k výměně (6měsíců) celé zabarvené.
15. užijte si chutné vody z vašeho vodovodu



obr 1

C) návod k montáži s výměnou vaší baterie za třícestnou

1. zastavte přívod vody
2. odmontujte vaší baterii z dřezu
3. namontujte třícestnou baterii k dřezu dle návodu, který je součástí balení baterie
4. k uzávěru studené vody připojte **spojku „téčko“ s vnitřním závitem a dvěma výstupy** („téčko“ není součástí balení instalačního kitu KOHOUTKOVÁ plus)
5. k „téčku“ připojte hadici vedoucí od vaší stávající baterie
6. na druhý výstup „téčka“ připojte plastovou **hadici** která povede do filtru
7. připevněte pomocí vrutů **hlavu filtru** na požadované místo (například vnitřní boční desku kuchyňské linky) tak, aby po nasazení filtru byl tento alespoň 7 cm od podlahy skříňky.
8. po naměření příslušné délky hadice od „téčka“ k hlavě filtru, hadici rovným řezem zkraťte a připojte ke vstupu hlavy ("IN"). V případě potřeby zalomení hadice, použijte nástrčnou úhlovou spojku
9. do výstupu hlavy ("OUT") připojte další hadici (opět v případě potřeby použijte nástrčnou úhlovou spojku), kterou napojte k baterii do vstupu pro filtrovanou vodu. Použijte spojku k zašroubování.
10. nasadte **filtr**. Sejměte červenou plastovou krytku z bajonetového napojení filtru. Nedotýkejte se prsty gumového těsnění pod červenou plastovou krytkou. Nasadte filtrační patronu dle návodu do instalační hlavy a otočte patronu o ¼ otáčky ve směru šipky
11. pusťte přívod vody
12. překontrolujte netěsnosti, popřípadě dotáhněte spoje
13. aktivujte zmáčknutím zadního výstupku časovou samolepku a nalepte ji na vodní filtr. Bílé pole se bude postupně zabarvovat, až bude po uplynutí termínu k výměně (6měsíců) celé zabarvené.
14. užijte si chutné vody z vašeho vodovodu



obr 1